



Manual de Identidade Visual



Apresentação

Em um projeto de identidade visual, o que se busca é transmitir uma série de informações por meio de imagens, como por exemplo conceitos de qualidade, tradição, experiência, arrojo, modernidade, competitividade, etc.

O que se propõe neste projeto é verbalizar o conjunto de significados visuais formadores da imagem corporativa da marca Esmalte La Femme.

Este manual visa coordenar a implantação e manutenção da Identidade Visual da Esmalte La Femme, estabelecendo normas e orientando a veiculação da marca, assinaturas e demais elementos gráficos.

Elementos da Identidade Visual

A identidade visual da Esmalte La Femme divide-se em três partes:

- marca;
- padrão cromático;
- padrão tipográfico.

O uso correto desses três elementos garantirá que a qualidade e estabilidade dos elementos sejam mantidos, garantindo que a imagem institucional da Esmalte La Femme seja corretamente transmitida.

"Uma marca bem-sucedida tem tudo a ver com o detalhe. Cada faceta de uma marca tem que estar aparente nas comunicações, no comportamento, nos produtos e nos ambientes da organização."

— Brian Boylan, presidente da Wolff Olins

Elementos da Identidade Visual

Marca - Versão Preferencial

A assinatura visual identifica e projeta visualmente os valores que estabelecem a personalidade da Esmalte La Femme.

Nesta página, apresenta-se a versão tradicional da marca da Esmalte La Femme.

A composição da marca é formada pelo logotipo (elementos gráficos em forma de arabescos, remetendo à feminilidade) e a logomarca completa, o nome de La Femme e a assinatura.



Elementos da Identidade Visual

Marca - Versão a traço

Não sendo possível a utilização da marca em sua versão original, a versão a traço vem por sanar alguns problemas de aplicação da marca.

Deve ser aplicado sobre fundos claros até tons médios (até 50%), em impressões especiais, etc.



Elementos da Identidade Visual

Marca - Versão em negativo

A versão a traço em negativo deverá ser utilizada quando o fundo da aplicação for em tons médios, escuros ou pretos (de 60% a 100%), de modo a melhorar a legibilidade da mesma.



Manual de Identidade Visual



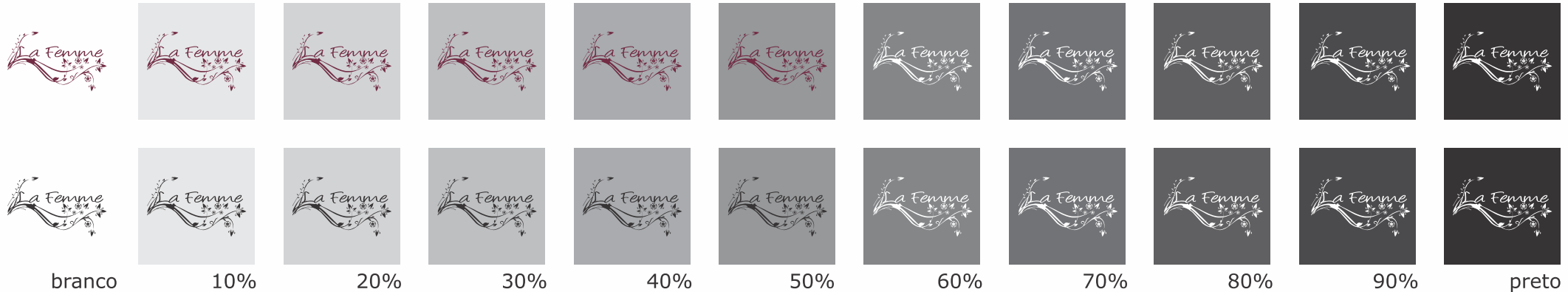
Elementos da Identidade Visual

Marca - Aplicação sobre fundo colorido

Em materiais gráficos, a marca poderá ser aplicada apenas sobre fundos preto, branco e o bordô.

É vetado o uso da marca sobre fundos coloridos, exceto os tons já citados acima (ver mais a frente neste manual) preto e branco.

Quando aplicada sobre fundos em tons cinza, poderá ser utilizada em sua versão positiva até cinza 40%. Em tons mais escuros que este utiliza-se sua versão a traço negativo.



Elementos da Identidade Visual

Marca - Aplicação sobre tecidos

Quando a marca for aplicada sobre tecidos coloridos deve-se utilizar a sua versão a traço ou negativa, escolhendo aquela que proporciona maior contraste em relação ao tecido.

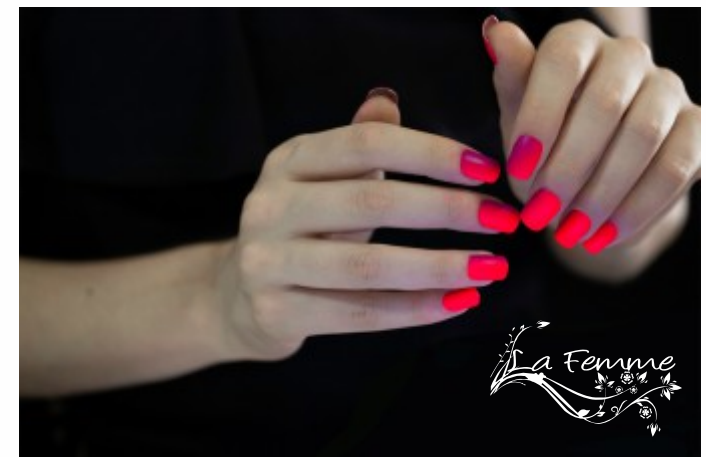
A versão preferencial da marca (em preto e verde) poderá ser utilizada sobre tecidos brancos e cinzas claros.



Elementos da Identidade Visual

Marca - Aplicação sobre fundos de imagem

Na aplicação da marca sobre imagens, deve-se ter o cuidado para não prejudicar a legibilidade da logomarca. A marca pode ser aplicada na cor institucional, em branco ou sua aplicação negativa, conforme o tom de cores da imagem de fundo.



Elementos da Identidade Visual

Marca - Limites de redução

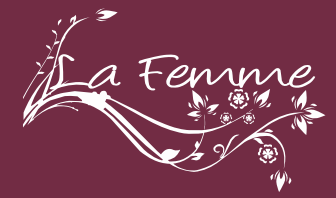
Por meio de estudos de redução progressiva da marca, determinamos os limites de redução da marca Esmalte La Femme.

Para uma melhor legibilidade desta marca fica definido que sua dimensão mínima é de 40mm de largura.

Em processos de impressão de alta qualidade gráfica, como laser e off-set, a marca pode ser reduzida a até, no máximo, 20mm, de largura.

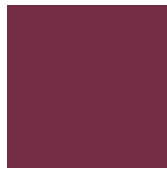
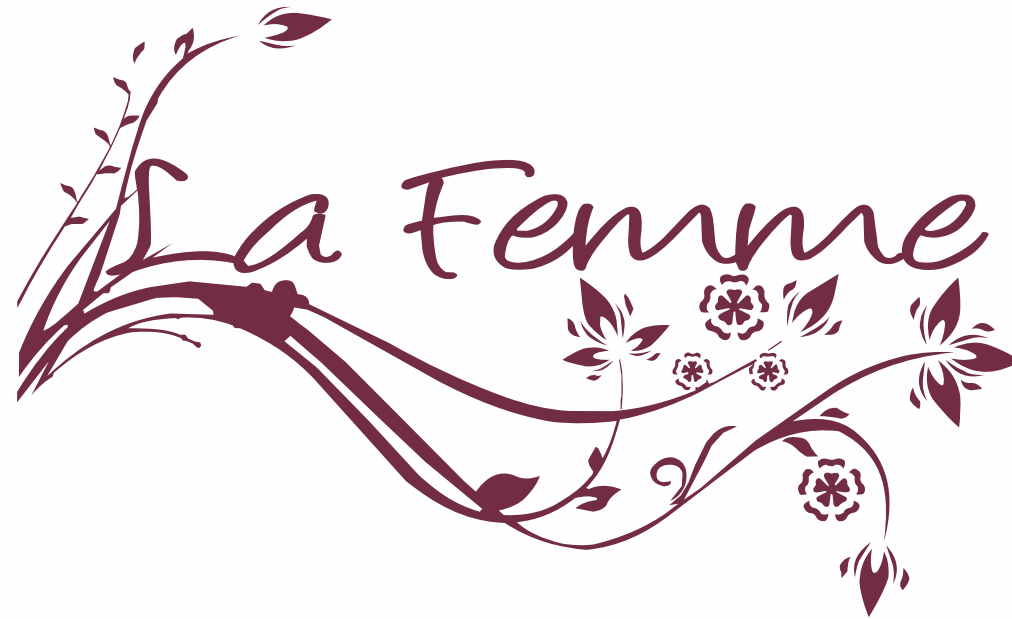


Manual de Identidade Visual



Elementos da Identidade Visual

Marca - Cores



Bordô
CMYK: 38 / 100 / 56 / 43
RGB: 114 / 40 / 67
Hex: #722843



Preto (Versão a traço)
CMYK: 100 / 100 / 100 / 100
RGB: 0 / 0 / 0
Hex: #000000



Branco (Versão Negativa)
CMYK: 0 / 0 / 0 / 0
RGB: 255 / 255 / 255
Hex: #FEFEFE

Elementos da Identidade Visual

Marca - Área de não interferência

Os elementos institucionais devem ter em torno de si uma área livre, relações modulares, a fim de que tenham o devido destaque e não sofram perturbação visual pela proximidade de outro elementos gráfico. A zona de proteção chamada área de não interferência é distribuída a partir de um círculo imaginário com tamanho 15% maior do que a aplicação da logomarca.



Elementos da Identidade Visual

Marca - Usos incorretos



falta de elementos da logomarca



distorção horizontal da logomarca



distorção vertical da logomarca



rotação da logomarca

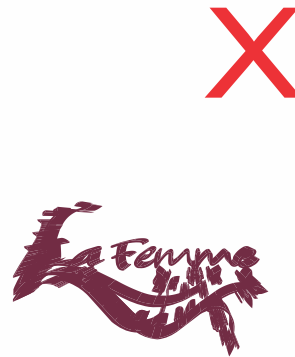
uso correto:



aplicação errada das cores



aplicação de elementos dentro da área de não interferência



não aplicar elementos 3D

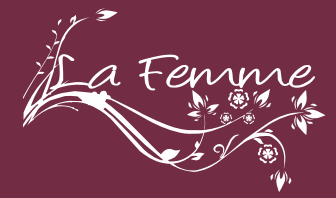


não aplicar elementos de sombra



não modificar as fontes

Manual de Identidade Visual



Elementos da Identidade Visual Marca - Usos incorretos - Exemplos reais

uso correto:



Utilização incorreta do
nome da marca.
Correto: Esmalte La Femme



Utilização de logotipo
totalmente errado,
descaracterizando a marca
da Esmalte La Femme

Elementos da Identidade Visual

Padrão tipográfico - Família primária

A família tipográfica Montserrat foi escolhida como família primária.

A ausência de serifas a torna ideal para a composição de títulos e pequenos trechos de texto, e sua construção claramente geométrica complementa e enaltece a marca Esmalte La Femme.

Quanto aos aspectos técnicos é uma família bastante versátil, possuindo uma ampla variedade de pesos e versões condensadas, todas com seus respectivos itálicos.

Montserrat

ABCDEFGHIJKLMNOPQRSTUVWXYZ

abcdefghijklmnopqrstuvwxyz

1234567890? !@&\$%^~´` {}[](),,;:

Montserrat Itálico

Montserrat Negrito

Montserrat Negrito Itálico

Elementos da Identidade Visual

Padrão tipográfico - Fonte de títulos e destaques

Considerando as utilizações em títulos e textos em destaque, elegeram-se a família Playlist Script para este uso.

Seus atributos, tais como ser uma fonte cursiva, a tornam a melhor alternativa para esta finalidade.

Playlist Script

ABCDEFGHIJKLMNOPQRSTUVWXYZ

abcdefghijklmnopqrstuvwxyz

1234567890?!@&\$%^~`{ } [] () , . : :

Elementos da Identidade Visual

Padrão tipográfico - Família para internet

Considerando as limitações técnicas para o uso de fontes na Internet, elegeu-se a família Montserrat para uso online.

Seus atributos, tais como maior largura e espaço interno nos caracteres, a tornam a melhor alternativa para a marca Esmalte La Femme.

Montserrat

ABCDEFGHIJKLMNOPQRSTUVWXYZ

abcdefghijklmnopqrstuvwxyz

1234567890? !@&\$%^~´` {}[](),.,:;

Montserrat Itálico

Montserrat Negrito

Montserrat Negrito Itálico

Expediente

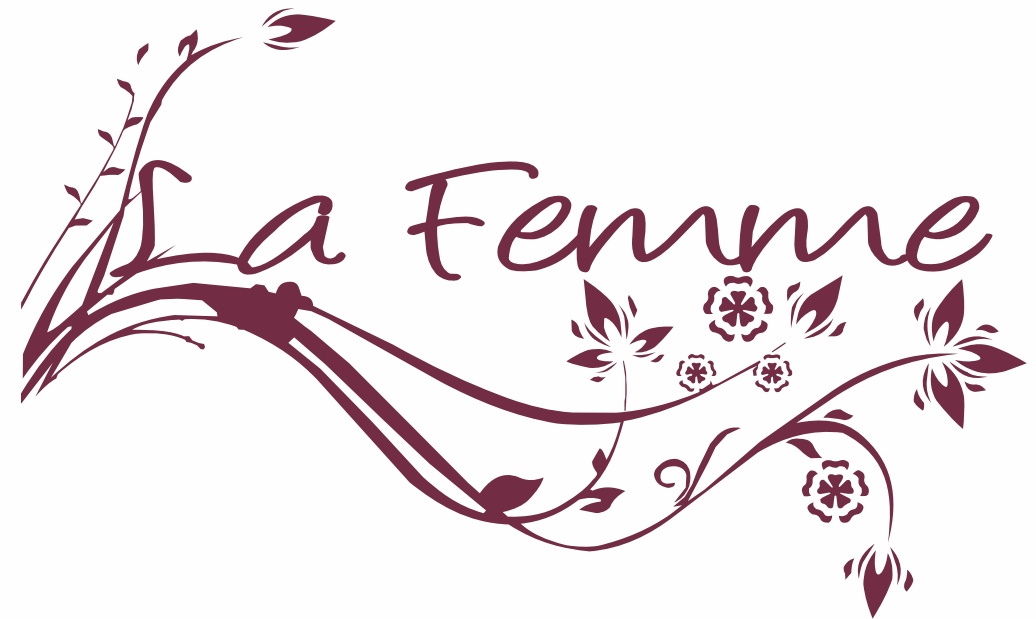
Este manual foi elaborado pela agência
H2Horse Comunicação e Estratégia.

Criação do Manual da Marca
Fernando Mendes Meneghetti Rossini

Orientação
Juliana Meneghetti Rossini

Em caso de dúvida, entre em contato com a
H 2 H o r s e v i a e - m a i l :
contato@h2horse.com.br

São Bernardo do Campo/SP, janeiro/2021.





H2.HORSE

Comunicação e Estratégia

www.h2horse.com.br